

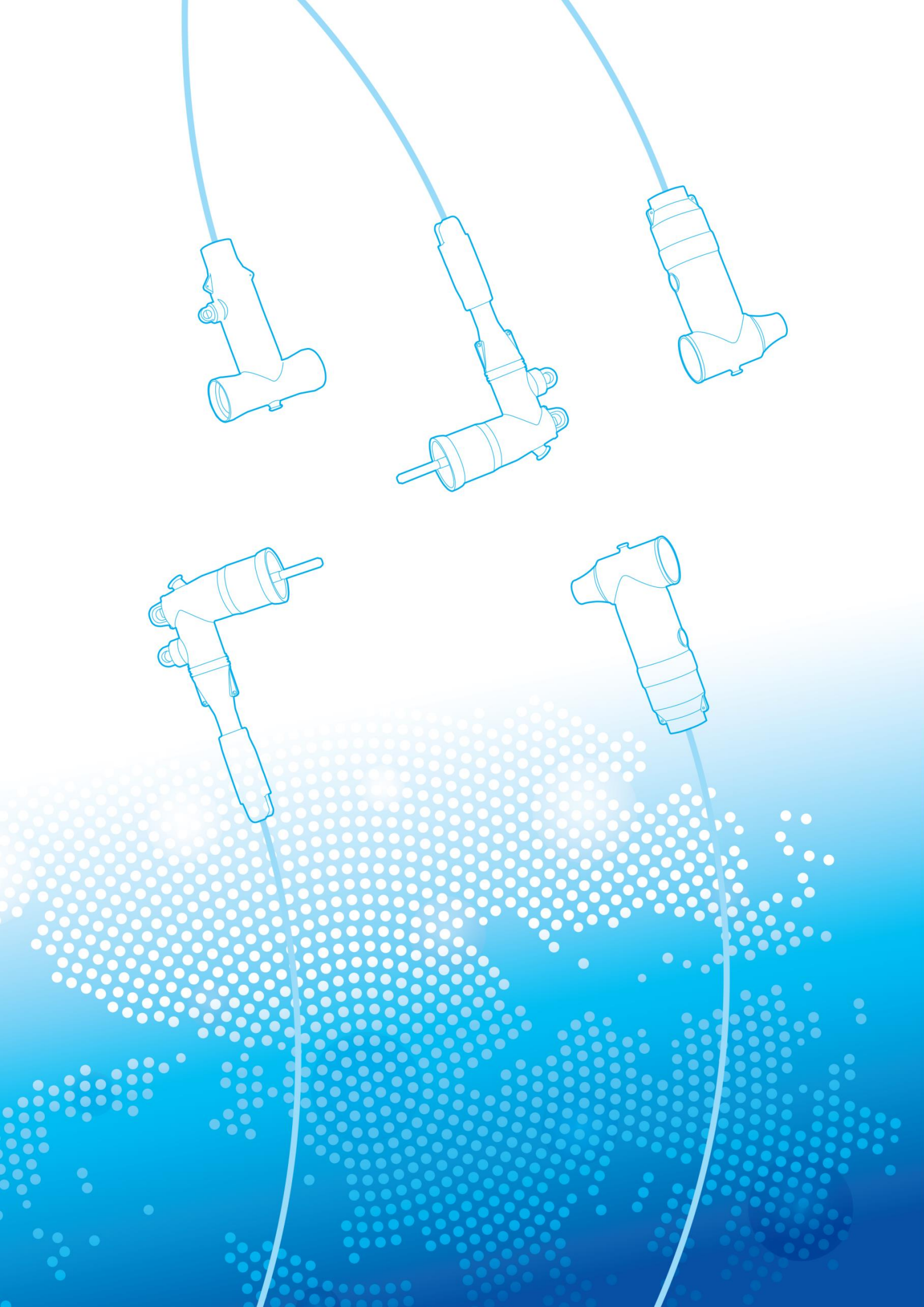


www.chardongroup.com

DANH MỤC SẢN PHẨM 2021/2022

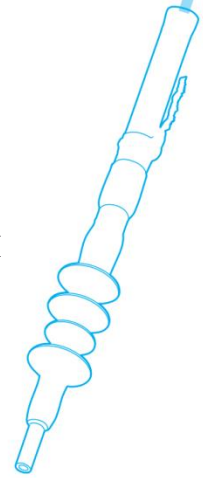
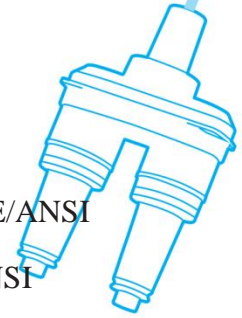
Phụ kiện cấp trung thế





MỤC LỤC

- 03 Về Tập đoàn Chardon
- 05 Đầu cáp khuỷu (Elbow) cắt có tải 200A tiêu chuẩn IEEE/ANSI
- 07 Ống lót đệm (Bushing Insert) 200A tiêu chuẩn IEEE/ANSI
- 08 Khớp nối (Junction) cắt có tải 200A tiêu chuẩn IEEE/ANSI
- 08 Nắp bảo vệ (Protective Cap) cắt có tải 200A tiêu chuẩn IEEE/ANSI
- 09 Đầu cáp chữ T (T-Body) 600A tiêu chuẩn IEEE/ANSI
- 13 Khớp nối đa điểm (Multipoint Junction) 600A tiêu chuẩn IEEE/ANSI
- 14 Nắp bảo vệ (Protective Cap) cắt có tải 600A tiêu chuẩn IEEE/ANSI
- 15 Đầu nối có thể tháo lắp tiêu chuẩn IEC
- 21 Khớp nối/ đầu nối thẳng
- 22 Các phụ kiện nối đất
- 24 Các thành phần và phụ kiện khác của cáp



Được thúc đẩy bởi sự đổi mới được định hướng bởi kết quả

Theo Ngân hàng Thế giới, trung bình 90% dân số thế giới được tiếp cận với điện. Điều này có nghĩa là gần 760 triệu người vẫn không có cơ sở hạ tầng để cung cấp cho họ khả năng tiếp cận năng lượng. Các sản phẩm của Chardon là một phần tích hợp không thể thiếu của hệ thống phân phối năng lượng tại hơn 20 quốc gia ở tất cả các nơi trên thế giới, và là một phần của một hệ thống rất năng động và cần thiết cho cuộc sống của hàng tỷ người, Chardon cam kết về chất lượng và độ bền của các sản phẩm kết nối các hộ gia đình và doanh nghiệp trên toàn thế giới.

Đó là lý do tại sao khách hàng của chúng tôi mong đợi rất nhiều từ chúng tôi, điều này thúc đẩy chúng tôi phát triển các giải pháp song song với nhu cầu thị trường làm cho độ tin cậy trở thành một yếu tố thành công quan trọng. Khi sản xuất phụ kiện cáp, nó truyền cảm hứng cho chúng tôi khi khách hàng duy trì sự an toàn của đường dây phân phối điện, giảm chi phí vận hành và sửa chữa của họ, và nâng cao hiệu quả và chất lượng của các thành phần kết nối cáp của hệ thống phân phối năng lượng. Sự đổi mới thúc đẩy chúng tôi tiến về phía trước và kết quả giúp chúng tôi tập trung.

Sự hiện diện toàn cầu

Chardon có các trung tâm phân phối ở Brazil và Mexico, với đội ngũ kỹ thuật tận tâm cung cấp dịch vụ tốt nhất cho các yêu cầu của địa phương. Chardon Mexico và Chardon Brazil được trang bị phòng trưng bày, các cơ sở thử nghiệm và kho có khả năng giảm thời gian giao hàng và cung cấp hỗ trợ kỹ thuật và nghiên cứu thực địa. Các cơ sở sản xuất của chúng tôi, đặt tại Đài Loan và An Huy, Trung Quốc; được trang bị máy móc hiện đại, có khả năng đúc, sản xuất và cung cấp một loạt các sản phẩm, bao gồm phụ kiện cáp cắt không tải 600A, cắt có tải 200A / 600A, phụ kiện cáp theo tiêu chuẩn IEC, linh kiện máy biến áp và các sản phẩm epoxy lắp đặt trong nhà.

Chuyên môn & Độ tin cậy

Một đội ngũ kỹ sư giàu kinh nghiệm bao gồm đội ngũ R&D và QA của chúng tôi, sẵn sàng thực hiện các thay đổi thiết kế hoặc phát triển các sản phẩm mới để phù hợp với nhu cầu và yêu cầu của khách hàng.

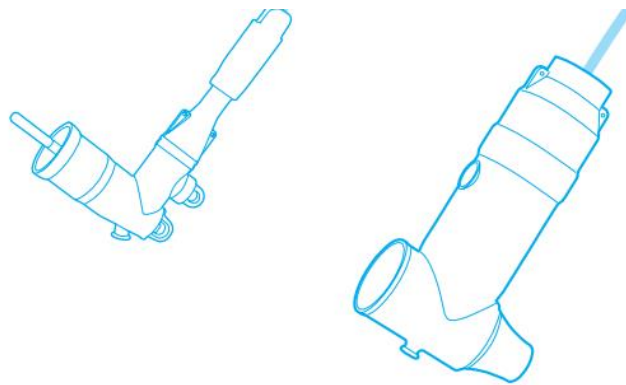
Một khía cạnh độc đáo của Tập đoàn Chardon là chúng tôi có khả năng thay thế trong tất cả các dây chuyền sản xuất. Điều này mang lại cho khách hàng của chúng tôi cảm giác an toàn hơn khi biết rằng sản xuất có thể dễ dàng được chuyển sang một cơ sở thay thế trong trường hợp có sự kiện không mong đợi.



Các cơ sở phát triển và sản xuất sản phẩm

Tập đoàn Chardon Đài Loan

Kể từ khi thành lập vào năm 1994, Chardon Đài Loan đã phát triển một loạt các phụ kiện cáp và tiếp tục đảm nhiệm như là trụ sở chính và trung tâm R&D của Tập đoàn Chardon. Với chuyên môn và kinh nghiệm sâu rộng về Tiêu chuẩn ANSI / IEEE, Chardon Đài Loan đã cung cấp hơn 8 triệu đầu nối có thể tháo lắp cho công ty điện lớn nhất Đài Loan (TPC), và tiếp tục phát triển các giải pháp mới để đáp ứng nhu cầu của thị trường phụ kiện cáp điện.



Factory and R&D Center in Taiwan



Công Ty Chardon Electric Thượng Hải

Được thành lập vào năm 2002, Chardon Thượng Hải đã đảm nhiệm như một trung tâm sản xuất phụ kiện cáp IEC, các thành phần biến áp và các sản phẩm cơ ngụy. Sau khi thành lập An Huy Chardon Electric, SCE hiện chuyên về R&D của dòng sản phẩm IEC và các hoạt động bán hàng tại Trung Quốc đại lục.

An Huy Chardon Electric

Mới được thành lập vào năm 2018, An Huy Chardon Electric đã mở rộng đáng kể năng lực sản xuất của Tập đoàn và sẵn sàng đóng vai trò là nhà máy lớn nhất của Chardon, hoàn chỉnh với máy móc sản xuất hiện đại, chỗ ở cao cấp và các cơ sở giải trí nâng cao sức khỏe cho nhân viên và du khách muốn tận mắt chứng kiến khả năng mới của chúng tôi.



Factory in Anhui

Cắt có tải 200A (IEEE)

Thông số kỹ thuật

Loại điện áp	15 kv	25 kv	35 kv
Điện áp định mức tối đa pha/pha	14.4 kv	26.3 kv	36.6 kv
Điện áp định mức tối đa pha/đất	8.3 kv	15.2 kv	21.1 kv
Điện áp AC chịu được trong 1 phút	34 kv	40 kv	50 kv
Điện áp DC chịu được trong 15 phút	53 kv	78 kv	103 kv
Mức cách điện và chịu xung sét	95 kv	125 kv	150 kv
Mức điện áp vàng quang tối thiểu	11 kv < 3pC	19 kv < 3pC	26 kv < 3pC

Đầu cáp khuỷu (Elbow) cắt có tải

Đầu cáp khuỷu (Elbow) loại 15kV / 25kV / 35kV

Đầu cáp Elbow cắt có tải của Chardon là một đầu cuối được che chắn và cách điện hoàn toàn để kết nối cáp ngầm với máy biến áp, thiết bị đóng cắt, và các thiết bị khác được trang bị ống lót, khớp nối chịu tải hoặc các đầu nối chịu tải khác. Các sản phẩm cắt có tải của Chardon đáp ứng tất cả các yêu cầu được chỉ định trong tiêu chuẩn IEEE 386 và hoàn toàn có thể hoán đổi cho nhau với các sản phẩm phù hợp đáp ứng tiêu chuẩn IEEE 386.



Thông tin đặt hàng

Đầu cáp Elbow 15 kV / 25kV / 35kV của CHARDON

15-LE200	"U"	"W"	"X"	"Y"	"Z"
25-LE200	"U"	"W"	"X"	"Y"	"Z"
35-LE200		"W"	"X"	"Y"	"Z"

" U" = Nhập "J" nếu muốn thiết kế lớp bọc niêm phong

" W" = Nhập "T" nếu muốn có điểm kiểm tra điện dung

" X" = Mã cách điện của cáp (A, B, C hoặc D)

" Y" = Mã kích cỡ dây dẫn (Xem bảng)

" Z" = Nhập C nếu muốn có đầu cốt đồng mạ (Loại cốt đồng-nhôm là loại tiêu chuẩn)

Dải đường kính cách điện cáp

15kV Elbow		
Mã theo dải cáp	Inches	mm
A	0.575 – 0.740	14.61 – 18.80
B	0.640 – 0.905	16.26 – 22.99
C	0.830 – 1.060	21.08 – 26.92
D	0.930 – 1.220	23.62 – 30.99

25kV Elbow		
Mã theo dải cáp	Inches	mm
A	0.610 – 0.875	15.49 – 22.23
B	0.720 – 0.985	18.29 – 25.02
C	0.920 – 1.185	23.37 – 30.10
D	1.040 – 1.305	26.42 – 33.15

35kV Elbow		
Mã theo dải cáp	Inches	mm
B	0.846 – 1.051	21.5 – 26.7
D	0.976 – 1.181	24.8 – 30.0
E	1.087 – 1.311	27.6 – 33.3
F	1.232 – 1.469	31.3 – 37.3

Chọn kích cỡ dây dẫn

Loại cáp	Đồng tâm hoặc Nén		Nhỏ gọn hoặc Rắn	
	Mã	AWG or kcmil	mm ²	AWG or kcmil
01	#6	-	#4	-
02	#4	-	#3	25
03	#3	25	#2	35
04	#2	35	#1	-
05	#1	-	1/0	50
06	1/0	50	2/0	70
07	2/0	70	3/0	-
08	3/0	-	4/0	95
09	4/0	95	250	120
10	250	120	300	-

Chọn đầu cốt kiểu bu lông vặn

Mã	(mm ²)
SBC-B-25-50/1	25 - 50
SBC-B-70-95/1	70 - 95
SBC-B-70-120/2	70 - 120
SBC-B-150-240/2	150 - 240
SBC-B-300-400/3	300 - 400
SBC-B-500-400/3	500
SBC-B-300-400/3 AL	500

Ghi chú:

Loại cốt bu lông vặn sử dụng cho cả dây dẫn đồng và nhôm. Loại cốt đồng chỉ sử dụng cho dây dẫn bằng đồng.

Ví dụ:

Cho đầu cốt kiểu bu lông vặn với dải dây dẫn từ 20-50mm².

Số mã sẽ là: SBC-B-25-50/1.

Ống lót đệm (Bushing Insert)

Dòng sản phẩm

1. Ống lót đệm 15kV / 25kV / 35kV

Ống lót đệm Chardon lắp vào một giếng lót (Bushing Well) 200A tiêu chuẩn. Sự kết hợp giữa ống lót đệm và giếng lót thực hiện chức năng tương tự như một ống lót chịu tải tích hợp, đồng thời cung cấp tính linh hoạt để thay đổi ống lót đệm tại hiện trường, mà không cần ngưng hoạt động máy biến áp hoặc thiết bị khác. Ống lót đệm của Chardon đáp ứng tất cả các yêu cầu của tiêu chuẩn IEEE 386 và hoàn toàn có thể hoán đổi với các sản phẩm phù hợp của các nhà sản xuất khác cũng đáp ứng tiêu chuẩn IEEE 386.

Thông tin đặt hàng

15kV Bushing Insert	Mã đặt hàng : 15-LBI200
25kV Bushing Insert	Mã đặt hàng : 25-LBI200
35kV Bushing Insert	Mã đặt hàng : 35-LBI200



2. Ống lót Feed-Thru 15 kv / 25kV

Ống lót Feed-Thru Chardon lắp vào một giếng lót (Bushing Well) 200A tiêu chuẩn và cung cấp đầu nối ống lót cắt tải kép. Nó có thể chuyển đổi máy biến áp ống lót xuyên tâm thành máy biến áp ống lót Feed-Thru và thêm bảo vệ chống sét nối tiếp nếu cần. Tính năng chốt cài giới hạn mô men xoắn ngăn bu lông của giếng lót khỏi bị hư trong quá trình lắp đặt. Tính năng chốt cài cho phép người dùng xoay ống lót Feed-Thru 360 độ để định hướng lắp vào vị trí mong muốn. Ống lót Feed-Thru của Chardon đáp ứng tất cả các yêu cầu của tiêu chuẩn IEEE 386 và hoàn toàn có thể hoán đổi với các sản phẩm phù hợp của các nhà sản xuất khác cũng đáp ứng tiêu chuẩn IEEE 386.

Thông tin đặt hàng

15kV Feed-Thru Insert	Mã đặt hàng : 15-LFTI
25kV Feed-Thru Insert	Mã đặt hàng : 25-LFTI



3. Ống lót Portable Feed-Thru 15 kv / 25 kv

Ống lót Portable Feed Thru của Chardon được thiết kế để lắp đặt trên chỗ đỡ xe, gắn vào máy biến áp hoặc thiết bị khác. Hai đầu nối của ống lót có thể lắp được với một chống sét khuỷu (Elbow Arrester), đầu cáp Elbow hoặc một nắp cách điện. Khi kết hợp với các sản phẩm khác đáp ứng Tiêu chuẩn IEEE 386, ống lót Portable Feed-Thru cung cấp kết nối chìm, được che chắn hoàn toàn cho hoạt động cắt tải. Ống lót Portable Feed-Thru của Chardon đáp ứng tất cả các yêu cầu của Tiêu chuẩn IEEE 386 và hoàn toàn có thể hoán đổi với các sản phẩm phù hợp của các nhà sản xuất khác cũng đáp ứng tiêu chuẩn IEEE 386.

Thông tin đặt hàng

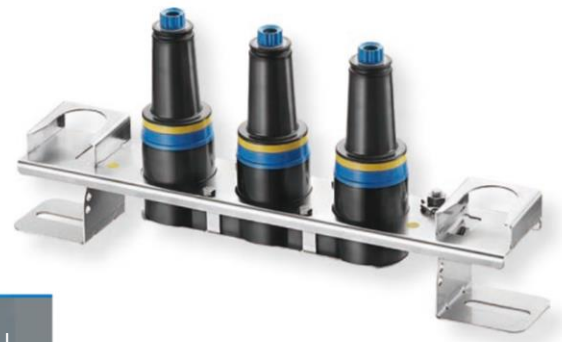
15 kv Portable Feed-Thru	Mã đặt hàng : 15-LPFT200
25 kv Portable Feed-Thru	Mã đặt hàng : 25-LPFT200



Khớp nối (Junction) cắt có tải 200A

Dòng sản phẩm

Khớp nối cắt tải của Chardon cung cấp hai, ba hoặc bốn đầu nối cắt tải 15.2/26.3 kV được kết nối bên trong với nhau và đáp ứng tất cả các yêu cầu của tiêu chuẩn IEEE 386. Khớp nối có tải được sử dụng trong thiết bị gắn trên bệ đỡ, hầm dưới mặt đất và các thiết bị khác để phân đoạn, thiết lập mạch vòng, đấu rẽ nhánh hoặc làm mới nối và để thuận tiện cho việc thay đổi thiết bị. Việc phân đoạn cáp để tìm cách ly lỗi cáp được thực hiện dễ dàng khi khớp nối cắt tải được sử dụng với đầu cáp khuỷu cắt tải loại 25 kV và các phụ kiện khác đáp ứng các yêu cầu của tiêu chuẩn IEEE 386.



Thông tin đặt hàng

Mô tả bộ phận	Chỉ có khớp nối	Khớp nối với giá đỡ	Khớp nối với giá chữ U
15kV 200A Junction-2	15-LJ200F2	15-LJ200F2SS	15-LJ200F2U
15kV 200A Junction-3	15-LJ200F3	15-LJ200F3SS	15-LJ200F3U
15kV 200A Junction-4	15-LJ200F4	15-LJ200F4SS	15-LJ200F4U

Mô tả bộ phận	Chỉ có khớp nối	Khớp nối với giá đỡ	Khớp nối với giá chữ U
25kV 200A Junction-2	25-LJ200F2	25-LJ200F2SS	25-LJ200F2U
25kV 200A Junction-3	25-LJ200F3	25-LJ200F3SS	25-LJ200F3U
25kV 200A Junction-4	25-LJ200F4	25-LJ200F4SS	25-LJ200F4U

Phụ tùng thay thế cũng có thể được mua riêng. Đối với bất kỳ câu hỏi và yêu cầu đặt hàng, xin vui lòng liên hệ với dịch vụ khách hàng của Chardon.

Nắp bảo vệ cắt tải 200A (IEEE)

Dòng sản phẩm

Nắp bảo vệ 15kV / 25kV

Nắp bảo vệ của Chardon là một sản phẩm phụ kiện cho các sản phẩm 35 kV, 200A với các đầu nối cắt tải (Ống lót đệm, khớp nối cắt tải, ống lót Feed-thru, v.v.). Nó được thiết kế với giao diện đầu nối cắt tải kín về mặt vật lý và cách điện. Khi được lắp đặt trên các đầu nối cắt tải và được nối đất đúng cách bằng dây nối đi kèm, nắp bảo vệ cắt tải cung cấp lắp đặt chìm, được che chắn hoàn toàn cho ống lót được cấp điện.

Thông tin đặt hàng

15kV Protective Cap	Mã đặt hàng : 15-LIC200
25kV Protective Cap	Mã đặt hàng : 25-LIC200



Đầu cáp (Elbow) cắt không tải 600A

Thông số kỹ thuật

Loại điện áp	25 kV	35 kV
Áp định mức pha-pha tối đa	26.3 kV	36.6 kV
Áp định mức pha-đất tối đa	15.2 kV	21.1 kV
Chịu AC trong 1 phút	40 kV	50 kV
Chịu DC trong 15 phút	78 kV	103 kV
Mức cách điện và chịu xung sét	125 kV	150 kV
Mức điện áp vàng quang tối thiểu	21.5 kV < 3pC	26 kV < 3pC

Đầu cáp (Elbow) cắt không tải 600A

Dòng sản phẩm

1. Đầu cáp (Elbow) 15/25 kV/35 kv 600A

Đầu cáp chữ T 15/25-TB600 và 15/25-TB600T của Chardon được thiết kế cho đầu cáp ngầm, các thiết bị điện áp cao như máy biến áp và thiết bị đóng cắt. Điểm kiểm tra điện dung trên phích cắm cách điện cung cấp một phương thức kiểm tra mạch mà không làm xáo trộn kết nối bu lông. Ngoài tính năng điểm kiểm tra điện dung trên phích cắm cách điện, Chardon còn cung cấp một điểm kiểm tra điện dung tùy chọn trên đầu cáp chữ T. Điều này cho phép sử dụng các chỉ báo lỗi và cung cấp một phương thức có thể hoạt động bằng sào cách điện để xác định tình trạng mạch khi được sử dụng với thiết bị cảm biến điện áp trở kháng cao được thiết kế cho điểm thử nghiệm. Chúng được che chắn, chìm hoàn toàn và đáp ứng các yêu cầu của tiêu chuẩn IEEE 386. Chúng có thể hoán đổi cho nhau với các sản phẩm của nhà sản xuất khác phù hợp với tiêu chuẩn công nghiệp này.

Thông tin đặt hàng

15/25-TB	"W"	"X"	"Y"	"Z"
35-TB	"W"	"X"	"Y"	"Z"



"W": Nếu đó là cáp nhôm 600A, hãy điền vào "600", nếu đó là cáp đồng 900A, hãy điền vào "900"

"X": Điền vào "T" nếu cần điểm kiểm tra điện dung

"Y": Điền mã đường kính cách điện của cáp, vui lòng tham khảo bảng so sánh kích thước cách điện bên dưới

"Z": Điền mã kích thước dây dẫn cáp, vui lòng tham khảo bảng mã kích thước dây dẫn bên dưới

Lựa chọn kích thước cách điện của cáp

15/25 kV 600A		
Mã cách điện	Inches	mm
A	0.640-0.760	16.3-19.3
B	0.720-0.845	18.3-21.5
C	0.785-0.970	19.9-24.6
D	0.910-1.065	23.1-27.1
E	0.980-1.140	24.9-29.0
F	1.080-1.280	27.4-32.5
G	1.220-1.420	31.0-36.1
H	1.360-1.560	34.5-39.6
J	1.480-1.700	37.6-43.2
K	1.640-1.840	41.7-46.7
L	1.780-1.965	45.2-49.9

35 kV 600A		
Mã cách điện	Inches	mm
D	0.750-0.985	19.1-25.0
E	0.930-1.040	23.6-26.4
F	0.980-1.115	24.9-28.3
G	1.040-1.175	26.4-29.8
H	1.095-1.240	27.8-31.5
J	1.160-1.305	29.5-33.1
K	1.220-1.375	31.0-34.9
L	1.285-1.395	32.6-35.4
M	1.355-1.520	34.4-39.0
N	1.485-1.595	37.7-40.5
P	1.530-1.640	38.9-41.7
Q	1.575-1.685	40.0-42.8
R	1.665-1.785	42.3-45.3
S	1.775-1.875	45.1-47.6
T	1.845-1.965	46.9-50.0
U	1.935-2.055	49.1-52.2
V	2.025-2.145	51.4-54.5

Bảng mã của dây dẫn

Loại cáp	Đồng tâm hoặc Nén		Nhỏ gọn hoặc Rắn	
	Mã dây	AWG or kcmil	mm ²	AWG or kcmil
0002	#2	35	#1	-
0001	#1	-	1/0	50
0010	1/0	50	2/0	70
0020	2/0	70	3/0	-
0030	3/0	-	4/0	95
0040	4/0	95	250	120
0250	250	120	300	150
0300	300	150	350	-
0350	350	-	400	185
0400	400	185	450/500	-
0450	450	-	500/550	240
0500	500	240	600	300
0550	550	-	650	-
0600	600	300	700	-
0650	650	-	750	400
0750	750	400	800	-
0800	800	-	900	-
0900	900	-	1000	500
1000	1000	500	-	-

Chọn đầu cốt kiểu bu lông vặn

Mã	Dải kích thước dây dẫn
SBC-B-25-50/1	25 - 50
SBC-B-70-95/1	70 - 95
SBC-B-70-120/2	70 - 120
SBC-B-150-240/2	150 - 240
SBC-B-300-400/3	300 - 400
SBC-B-500-400/3	500
SBC-B-300-400/3 AL	500

Ví dụ đặt hàng:

Một Ống khuỷu 15/25, với một điểm thử nghiệm, và với đầu cốt đồng được yêu cầu kích thước cách điện cáp là 1.45 inch và kích thước dây dẫn là 185mm², mã số sẽ như sau:

15/25 TB-600TH0400

2. Đầu cắm cách điện 15/25 kV 600A

Đầu cắm cách điện được trang bị điểm kiểm tra điện dung, cho phép kiểm tra mạch mà không làm gián đoạn kết nối. Đầu ốc lục giác lắp ráp dễ dàng với đầu nối và các bộ phận thích hợp. Nó được đi kèm với một nắp cao su bán dẫn EPDM để che chắn phía trước và chống nước.

Thông tin đặt hàng

15/25 kV Đầu cắm (AL)	Mã đặt hàng : 25-IP600
15/25 kV Đầu cắm (AL) + nắp	Mã đặt hàng : 25-IP600C
15/25 kV Đầu cắm (AL) + nắp + bulong	Mã đặt hàng : 25-IP600CS



3. Đầu cắm kết nối 15/25 kV 600A

Đầu cắm kết nối được thiết kế với một lớp phủ xung quanh trung tâm, cung cấp tính liên tục của lớp vỏ bán dẫn EPDM của các bộ phận tương thích. Các lỗ trên bộ phận cho phép lắp ráp dễ dàng bằng cờ lê.

Đầu cắm kết nối Chardon có thể được sử dụng để kết nối 2 hoặc nhiều đầu nối không tải 600A.

Thông tin đặt hàng

15/25 kV 600A Đầu kết nối (AL)	Mã đặt hàng : 25-DCP600
15/25 kV 900A Đầu kết nối (CU)	Mã đặt hàng : 25-DCP900



4. Bulong ren 15/25 kV

Bulong ren được sử dụng với đầu cáp chữ T hoặc các môi nối để kết nối với các đầu cắm giảm, đầu cắm rẽ nhánh, đầu cắm kết nối đến với các bộ phận hoặc ống lót thiết bị khác.

Thông tin đặt hàng

15/25 kV 600A Bu lông ren (AL)	Mã đặt hàng : 25-STUD600
15/25 kV 900A Bu lông ren (CU)	Mã đặt hàng : 25-STUD900



5. Đầu Cốt nén 15/25 kv 600A

Đầu cốt nén có sẵn các loại bằng nhôm, đồng (dùng cho loại 900A), hoặc thiết kế loại đồng-nhôm. Tất cả đều có sẵn với loại lỗ ren và không ren. Xem bảng mã dây dẫn để biết ứng dụng thích hợp. Tất cả các đầu nối được thiết kế để sử dụng với dây dẫn bằng nhôm hoặc đồng.



Thông tin đặt hàng

Cốt nén (AL,CU)	Mã đặt hàng: 600BMC + mã dây dẫn
Cốt nén (AL)	Mã đặt hàng: 600AC + mã dây dẫn
Cốt nén (CU)	Mã đặt hàng: 900CC + mã dây dẫn

Mã dây dẫn cho đầu cốt nén

Loại cáp	Đồng tâm hoặc Nén		Nhỏ gọn hoặc Rắn		
	Mã dây	AWG or kcmil	mm ²	AWG or kcmil	mm ²
	0002	#2	35	#1	-
	0001	#1	-	1/0	50
	0010	1/0	50	2/0	70
	0020	2/0	70	3/0	-
	0030	3/0	-	4/0	95
	0040	4/0	95	250	120
	0250	250	120	300	150
	0300	300	150	350	-
	0350	350	-	400	185
	0400	400	185	450/500	-
	0450	450	-	500/550	240
	0500	500	240	600	300
	0550	550	-	650	-
	0600	600	300	700	-
	0650	650	-	750	400
	0750	750	400	800	-
	0800	800	-	900	-
	0900	900	-	1000	500
	1000	1000	500	-	-

Khớp nối không tải 600A

Dòng sản phẩm

1. Khớp nối không tải 15/25 kV/ 35 kV 600A/900A

Khớp nối không tải của Chardon loại 600A/900A, 15/25 kV cung cấp hai, ba hoặc bốn đầu nối thân cao su cách điện EPDM. Khớp nối không tải được sử dụng trong các thiết bị gắn trên giá đỡ, hầm dưới đất, và trong các lắp đặt khác để kết nối thiết bị và cáp trên đường dây sơ cấp và mạng điện

Đặc tính của bộ kết nối không tải của Chardon là kết nối bằng bu lông có thể lắp và tháo dễ dàng. Khi được gắn khớp với một sản phẩm cùng loại, khớp nối có thể kết nối chìm, được che chắn hoàn toàn cho hoạt động không tải. Khớp nối có sẵn với giá đỡ điều chỉnh bằng thép không gỉ để gắn ở các góc độ hoạt động khác nhau hoặc với giá chữ “U” bằng thép không gỉ để gắn trực tiếp lên thành.



Mô tả	Khớp nối không tải	Khớp nối với giá đỡ thép không gỉ	Khớp nối với giá chữ U
15/25kV 600A 2	25-DJ600F2	25-DJ600F2SS	25-DJ600F2U
15/25kV 600A 3	25-DJ600F3	25-DJ600F3SS	25-DJ600F3U
15/25kV 600A 4	25-DJ600F4	25-DJ600F4SS	25-DJ600F4U
15/25kV 900A 2	25-DJ900F2	25-DJ900F2SS	25-DJ900F2U
15/25kV 900A 3	25-DJ900F3	25-DJ900F3SS	25-DJ900F3U
15/25kV 900A 4	25-DJ900F4	25-DJ900F4SS	25-DJ900F4U
35kV 600A 2	35-DJ600F2	35-DJ600F2SS	35-DJ600F2U
35kV 600A 3	35-DJ600F3	35-DJ600F3SS	35-DJ600F3U
35kV 600A 4	35-DJ600F4	35-DJ600F4SS	35-DJ600F4U
35kV 900A 2	35-DJ900F2	35-DJ900F2SS	35-DJ900F2U
35kV 900A 3	35-DJ900F3	35-DJ900F3SS	35-DJ900F3U
35kV 900A 4	35-DJ900F4	35-DJ900F4SS	35-DJ900F4U

Phụ tùng thay thế cũng có thể được mua riêng. Đối với bất kỳ câu hỏi và yêu cầu đặt hàng, xin vui lòng liên hệ với dịch vụ khách hàng của Chardon.

2. Khớp nối đa điểm 15/25 kV/ 35 kV 600A

Các khớp nối đa điểm của Chardon có khoảng cách các đầu nối 4" có sẵn 2,3,4,5 hoặc 6 đầu nối với áp định mức 15,25,35 kV. Thiết kế của khớp nối có thể bỏ hoặc giảm thiểu yêu cầu với việc đấu rẽ nhánh 200A trên đầu cáp chữ T 600A và cung cấp các giải pháp lý tưởng cho việc lắp đặt ở những chỗ không gian hạn chế. Thân được đúc bằng EPDM với giá đỡ bằng thép không gỉ chống ăn mòn, che chắn hoàn toàn và được lắp ngầm. Các khớp nối đa điểm của Chardon cung cấp một thiết kế nhỏ gọn, tiện lợi để kết nối, mạch vòng và nối rẽ nhánh của đầu cáp chữ T, Elbow 600A, 200A và các phụ kiện khác tại một vị trí chung, nơi quan trọng là tính linh hoạt và khả năng hoạt động. Các sản phẩm phù hợp lý tưởng cho các ứng dụng hầm trong và ngoài trời, bề đỡ, dưới đất.



Thông tin đặt hàng

Để đặt hàng CHARDON Khớp nối đa điểm, vui lòng điền số theo thứ tự theo hướng dẫn dưới đây:

MPJ	X	Y	Z	B
-----	---	---	---	---

" X " = Nhập số điểm.

" Y " = Nhập nhận dạng và định vị giao diện. (Xem nhận dạng giao diện).

" Z " = Nhập cấp điện áp (Chọn 15/25 hoặc 35)

" B " = Nhập BKT cho giá đỡ bằng thép không gỉ Chardon tiêu chuẩn, nhập ABKT cho giá đỡ có thể điều chỉnh hoặc để trống nếu chỉ cần khớp nối đa điểm.

Nắp bảo vệ cách điện 600A

Nắp cách điện 15kV / 25kV

Nắp cách điện Chardon 600A 15/25 kV đáp ứng tất cả các yêu cầu của tiêu chuẩn IEEE 386-2009. Nó cung cấp khả năng bảo vệ chìm được cách điện, được che chắn hoàn toàn cho các đầu nối không tải 15 và 25 kV và hoàn toàn có thể hoán đổi cho nhau với các sản phẩm phù hợp của các nhà sản xuất khác cũng đáp ứng tiêu chuẩn IEEE 386.

Thiết kế nắp cách điện Chardon kết hợp với xử lý peroxide, cao su cách nhiệt EPDM, lớp bán dẫn và vỏ bọc bên ngoài. Vỏ dẫn điện bên ngoài duy trì điện thế nối đất trên bề mặt của nắp khi dây nối đất được kết nối với đất.



Thông tin đặt hàng

15/25kV 600A	Nắp tiêu chuẩn với lỗ bu lông	Mã hàng : 25-DIC600
15/25kV 600A	Nắp với bu lông cố định	Mã hàng : 25-DIC600K

Đầu nối tháo lắp tiêu chuẩn IEC

Đầu nối khuỷu (Elbow) 24kV

Loại điện áp (Um)	24 kV
Chịu AC trong 5 phút	57 kV
Mức cách điện và chịu xung sét	125 kV
Mức điện áp vàng quang tối thiểu	22 kV < 3 pC

1.1 Đầu nối khuỷu (Elbow) 17.5 /24 kv 250A IEC

Đầu nối khuỷu không tải của Chardon là một đầu cuối được che chắn và cách điện hoàn toàn để kết nối cáp ngầm với máy biến áp, thiết bị đóng cắt và các thiết bị khác được trang bị khớp nối, ống lót, hoặc đầu nối không tải khác. Sản phẩm đáp ứng tất cả các yêu cầu của HD629.1, EN50180, EN-50181 & IEC 60502 và hoàn toàn có thể hoán đổi cho các sản phẩm của các nhà sản xuất khác và các sản phẩm phù hợp đáp ứng tiêu chuẩn EN-50180 & EN-50181



Đầu nối khuỷu 24 kv

24-CE250	W	X	Y	Z
----------	---	---	---	---

W : Nhập "T" nếu bạn cần đi kèm kiểm tra điện dung
X: Mã phạm vi cáp (Xem Bảng phạm vi cáp)
Y: Mã dây dẫn cho đầu cốt nén
Z: Nhập C nếu muốn có đầu cốt đồng mạ

Dải đường kính cách điện của cáp

Mã	Inches	Millimeters
AA	0.508 - 0.685	12.9 - 17.4
A	0.642 - 0.807	16.3 - 20.5
B	0.768 - 0.945	19.5 - 24.0
C	0.906 - 1.106	23.0 - 28.1

Lựa chọn kích thước dây dẫn

Mã dây	Đồng tâm hoặc Nén		Nhỏ gọn hoặc Rắn	
	AWG or kcmil	mm ²	AWG or kcmil	mm ²
01	#6	-	#4	-
02	#4	-	#3	25
03	#3	25	#2	35
04	#2	35	#1	-
05	#1	-	1/0	50
06	1/0	50	2/0	70
07	2/0	70	3/0	-
08	3/0	-	4/0	95
09	4/0	95	250	120
10	250	120	300	-

Đầu nối tháo lắp tiêu chuẩn IEC

Đầu nối thẳng không tải 24kV

Loại điện áp (Um)	24 kV
Chịu AC trong 5 phút	57 kV
Mức cách điện và chịu xung sét	125 kV
Mức điện áp vàng quang tối thiểu	22 kV < 3 pC

2. Đầu nối thẳng cắt không tải 17.5 / 24kV 250A IEC

Đầu nối thẳng cắt không tải của Chardon là một đầu cuối được che chắn và cách điện hoàn toàn để kết nối cáp ngầm với máy biến áp, thiết bị đóng cắt và các thiết bị khác được trang bị khớp nối, ống lót, hoặc đầu nối không tải khác. Sản phẩm đáp ứng tất cả các yêu cầu của HD629.1, EN50180, EN-50181 & IEC 60502 và hoàn toàn có thể hoán đổi cho các sản phẩm của các nhà sản xuất khác và các sản phẩm phù hợp đáp ứng tiêu chuẩn EN-50180 & EN-50181

Đầu nối thẳng 24 kv

24-CL250	W	X	Y	Z
----------	---	---	---	---

W : Nhập "T" nếu bạn cần kiểm tra điện dung

X: Mã phạm vi cáp (Xem Bảng phạm vi cáp)

Y: Mã dây dẫn cho đầu cốt nén

Z: Nhập C nếu muốn có đầu cốt đồng mạ



Dải đường kính cách điện của cáp

Mã	Inches	Millimeters
AA	0.508 - 0.685	12.9 - 17.4
A	0.642 - 0.807	16.3 - 20.5
B	0.768 - 0.945	19.5 - 24.0
C	0.906 - 1.106	23.0 - 28.1

Lựa chọn kích thước dây dẫn

Mã dây	Đồng tâm hoặc Nén		Nhỏ gọn hoặc Rắn	
	AWG or kcmil	mm ²	AWG or kcmil	mm ²
01	#6	-	#4	-
02	#4	-	#3	25
03	#3	25	#2	35
04	#2	35	#1	-
05	#1	-	1/0	50
06	1/0	50	2/0	70
07	2/0	70	3/0	-
08	3/0	-	4/0	95
09	4/0	95	250	120
10	250	120	300	-

Chọn đầu cốt kiểu bu lông vặn

Mã	Dải kích thước dây mm ²
SBC-B-25-50/1	25 - 50
SBC-B-70-95/1	70 - 95
SBC-B-70-120/2	70 - 120
SBC-B-150-240/2	150 - 240
SBC-B-300-400/3	300 - 400
SBC-B-500-400/3	500
SBC-B-300-400/3 AL	500

Ghi chú:

Đầu cốt bu lông vặn để sử dụng cho dây dẫn bằng đồng và nhôm.

Đầu cốt đồng chỉ để sử dụng cho dây dẫn bằng đồng.

Ví dụ:

Đối với Đầu cốt bu lông vặn có phạm vi dây dẫn từ 20-50 mm, số bộ phận sẽ là: SBC-B-25-50 / 1,

Đầu nối tháo lắp tiêu chuẩn IEC

Đầu nối T loại điện áp 24kV

Loại điện áp (Um)	24 kV
Chịu AC trong 5 phút	54 kV
Mức cách điện và chịu xung sét	200 kV
Mức điện áp vàng quang tối thiểu	20 kV < 3 pC

3. Đầu nối T mặt trước và mặt sau 24kV 630A IEC

Đầu nối T của Chardon được sử dụng để kết nối cáp polyme với thiết bị như máy biến áp, thiết bị đóng cắt và các thiết bị khác. Chúng có thể được sử dụng ở định mức 17,4 kV và 24 kV. Đầu nối T của Chardon có thể được sử dụng trong nhà, ngoài trời, và có thể được sử dụng cho tất cả các loại cáp polyme (XPE, EPR, v.v.) với ruột dẫn đồng và nhôm.

Đầu nối T phía trước

24-FDT630	X	Y	Z
-----------	---	---	---

Đầu nối T phía sau

24-RDT630	X	Y	Z
-----------	---	---	---

X: Điền mã kích thước cách điện của cáp

Cách điện	mm
A	15.5 - 19.0
B	18.0 - 23.0
C	22.0 - 27.0
D	26.0 - 32.0
E	31.0 - 37.0

Y: Điền mã kích thước dây dẫn

Dây dẫn	mm ²
25	25
35	35
50	50
70	70
95	95
120	120
150	150
185	185
240	240
300	300
400	400

Z: Điền vào loại kim loại cần cho đầu cốt nén

B	AL + CU
C	CU

**Chọn đầu cốt kiểu bu lông vặn**

Mã	Dài dây dẫn mm ²
SBC-B-25-50/1	25 - 50
SBC-B-70-95/1	70 - 95
SBC-B-70-120/2	70 - 120
SBC-B-150-240/2	150 - 240
SBC-B-300-400/3	300 - 400
SBC-B-500-400/3	500
SBC-B-300-400/3 AL	500

Ví dụ:

Khi đặt hàng đầu nối T phía trước 24 kV; với kích thước cách điện là 25,3mm, kích thước dây dẫn là 185mm² và một đầu cốt nén bằng đồng, số đơn đặt hàng phải là 24-FDT630C185C. Thay vào đó, nếu một đầu cốt vặn cho dây dẫn có kích thước 150-240 sqmm, số thứ tự bộ phận phải là 24-FDT630C SBC-B-150-240 / 2.

Đầu nối tháo lắp tiêu chuẩn IEC

Đầu nối T loại điện áp 36kV

Loại điện áp (Um)	36 kV
Chịu AC trong 5 phút	81kV
Mức cách điện và chịu xung sét	170 kV
Mức điện áp vàng quang tối thiểu	30 kV < 10 pC

4. Đầu nối T mặt trước và mặt sau 36kV 630A IEC

Đầu nối T mặt trước và mặt sau của Chardon được sàng lọc hoàn toàn và có thể kết nối chìm khi kết hợp với ống lót hoặc đầu cắm phù hợp. Chúng có thể được sử dụng với điện áp 36kV để kết nối cáp tới các thiết bị như là máy biến áp, thiết bị đóng cắt và các thiết bị khác. Các đầu nối chữ T được thiết kế sử dụng trong nhà hoặc ngoài trời và đặc biệt thích hợp cho môi trường khắc nghiệt ngoài khơi hoặc môi trường trang trại nhiều gió, nơi cần sử dụng lâu dài và kích thước cáp lớn



Đầu nối T phía trước

36-FDT630	X	Y	Z
-----------	---	---	---

Đầu nối T phía sau

36-RDT630	X	Y	Z
-----------	---	---	---

X: Điền mã kích thước cách điện của cáp

Cách điện	mm
LA	15.5 - 19.0
LB	18.0 - 23.0
LC	22.0 - 27.0
LD	26.0 - 32.0
LE	31.0 - 37.0
LF	26.0 - 32.0
LG	31.0 - 37.0
LH	31.0 - 37.0
LI	31.0 - 37.0
LJ	26.0 - 32.0
LK	31.0 - 37.0

Y: Điền mã kích thước dây dẫn

Dây dẫn	mm ²
25	25
35	35
50	50
70	70
95	95
120	120
150	150
185	185
240	240
300	300
400	400

Z: Điền vào loại kim loại cần thiết cho cốt nén

B	AL + CU
C	CU

Chọn đầu cốt kiểu bu lông vặn

Mã	Dài dây dẫn mm2
SBC-B-25-50/1	25 - 50
SBC-B-70-95/1	70 - 95
SBC-B-70-120/2	70 - 120
SBC-B-150-240/2	150 - 240
SBC-B-300-400/3	300 - 400
SBC-B-500-400/3	500
SBC-B-300-400/3 AL	500

Ví dụ:

Khi đặt hàng đầu nối T mặt trước 36 kV, với kích thước bên ngoài cách điện cáp là 26.4 mm và kích thước dây dẫn 185sqmm với đầu cốt nén bằng đồng, số bộ phận phải là 36-FDT630LE185C (hoặc SBC-B-150-240 /2 cho Đầu cốt bu lông vặn)

Đầu nối tháo lắp tiêu chuẩn IEC

Đầu nối T loại điện áp 42kV

Loại điện áp (Um)	42 kV
Chịu AC trong 5 phút	117 kV
Mức cách điện và chịu xung sét	200 kV
Mức điện áp vàng quang tối thiểu	45 kV < 10 pC

5. Đầu nối T mặt trước và mặt sau 42kV 1250A IEC

Đầu nối T mặt trước và mặt sau của Chardon được sàng lọc hoàn toàn và có thể kết nối chìm khi kết hợp với ống lót hoặc đầu cắm phù hợp. Các sản phẩm được sử dụng để kết nối (không tải) cáp polymer với thiết bị như máy biến áp, thiết bị đóng cắt, và các thiết bị khác. Chúng có thể được sử dụng với điện áp 36 kV và 42 kV.

Thiết kế đặc biệt phù hợp cho môi trường khắc nghiệt ngoài khơi hoặc môi trường trang trại nhiều gió, nơi cần sử dụng lâu dài và kích thước cáp lớn.

Đầu nối T phía trước

42-FDT1250	X	Y	Z
------------	---	---	---

Đầu nối T phía sau

42-RDT1250	X	Y	Z
------------	---	---	---

X: Điền mã kích thước cách điện của cáp

Y: Điền mã kích thước dây dẫn

Z: Điền vào loại kim loại cần thiết cho cốt

Cách điện	mm
D	19.10-25.00
E	23.60-26.40
F	24.90-28.30
G	26.40-29.90
H	27.80-31.50
J	29.50-33.20
K	31.00-34.90
L	32.60-35.40
M	34.40-38.60
N	37.70-40.50
P	38.90-41.70
Q	40.00-42.80
R	42.30-45.30
S	44.60-47.60
T	46.90-49.90
U	49.20-52.20
V	51.40-54.50

Dây dẫn	mm ²
25	25
35	35
50	50
70	70
95	95
120	120
150	150
185	185
240	240
300	300
400	400
500	500
630	630
800	800

B	AL + CU
C	CU

Chọn đầu cốt kiểu bu lông vặn

Mã	Dài dây dẫn mm ²
SBC-B-25-50/1	25 - 50
SBC-B-70-95/1	70 - 95
SBC-B-70-120/2	70 - 120
SBC-B-150-240/2	150 - 240
SBC-B-300-400/3	300 - 400
SBC-B-500-630/3	500 - 630

Ví dụ:

Khi đặt hàng đầu nối T phía trước 42kV với kích thước cách điện là 25.3mm, kích thước dây dẫn 185mm² và đầu cốt nén bằng đồng, số đơn đặt hàng phải là 42-FDT1250E185C



6. Thanh kiểm tra điện áp đầu nối loại C

Thanh kiểm tra điện áp trung thế được thiết kế để tìm chính xác vị trí lỗi cáp, kiểm tra pha và kiểm tra cáp. Khi được lắp đặt ở mặt sau của đầu nối hình chữ T hoặc đầu nối khuỷu, các que thử nghiệm có thể giám sát tình trạng điện của cả đầu nối và hệ thống điện mà nó được gắn vào. Kết nối có thể được thực hiện bằng cốt nối cáp, kẹp lò xo hoặc đầu nối 4 mm.

Thông tin đặt hàng & xếp hạng

Chardon hiện đang cung cấp thanh kiểm tra theo các thông số kỹ thuật sau:

Mã số thanh kiểm tra	VTR
Điện áp thử nghiệm AC tối đa (50hz, 1min)	36 kV
Điện áp thử nghiệm DC tối đa (8xU, 30min)	96 kV
Điện áp xung (1.2 x 50µs) min	95 kV



7. Thanh nối mở rộng 42kV 1250A

Thanh nối mở rộng 42kV 1250A của Chardon có thể được sử dụng ứng dụng tạm thời hoặc vĩnh viễn và cung cấp kết nối chìm cách điện, được che chắn hoàn toàn giữa ống lót và đầu nối chữ T phía sau 42 kV của Chardon (42-RDT1250).



Thông tin đặt hàng

Mã số thanh nối mở rộng	Mã hàng	:42-BE1250
-------------------------	---------	------------

Đầu nối / khớp nối thẳng 15/25kV



Loại điện áp	15 kV	25 kV	
Điện áp pha-pha định mức	15 kV	25 kV	
Điện áp pha-đất định mức	8.7 kV	14.4 kV	
Chịu áp AC trong 1 phút	35 kV	52 kV	
Mức cách điện và chịu xung sét	110 kV	150 kV	
Mức điện áp vàng quang tối thiểu	13 kV / 5pC	22 kV / 5pC	
Chịu điện áp tối đa 60Hz, rms	5 phút	39 kV	65 kV
	5 giờ	31 kV	50 kV

Đầu nối thẳng của Chardon được làm bằng EPDM đúc nguyên khối và được chia thành các lớp cách điện và bán dẫn bên trong và bên ngoài với các đặc tính điện môi tuyệt vời. Phần lót bên trong của lớp bán dẫn được kết nối chặt chẽ với lớp cách điện, mang lại đặc tính điện môi và khả năng chống thấm tuyệt vời. Sản phẩm này được xuất xưởng sau khi vượt qua thử nghiệm phóng điện vàng quang trong nhà máy và điện áp chịu đựng AC trong một phút. Nó không cần phải bao bọc hoặc dán keo trong quá trình lắp ráp tại chỗ. Mỗi ghép được chứng nhận bởi Công ty Điện lực Đài Loan (TPC), công ty điện lớn nhất tại Đài Loan. Chardon cũng có các đầu nối kết nối ngang cho cấp 15/25 kV (đầu nối thẳng), có thể được sử dụng để kết nối cấp 15 kV và 25 kV.

Thông tin đặt hàng

Số mã hàng	Đường kính dây dẫn mm ²	
25-SPL-#1AWG	21.0	23.9
25-SPL-60mm ²	22.3	25.6
25-SPL-500MCM	33.3	36.1
25-SPL-325mm ²	33.6	37.3
15/25-SPL-#1AWG	21.0	23.9
15/25-SPL-500MCM	33.3	36.1

1. Ống khuỷu nối đất 15/25kV

Ống khuỷu nối đất cung cấp một mạch giữa các phần mang điện và không mang điện của một đường dây phân phối. Nó có thể được lắp ráp trên ống lót đệm có tải, ống lót Feed-Thru hoặc khớp nối của một máy biến áp được gắn trên bệ đỡ hoặc các thiết bị khác. Ống khuỷu nối đất của Chardon được đúc với EPDM cách điện màu vàng chất lượng cao và có đầu nối bằng đồng và dây đồng mạ thiếc.

**Thông tin đặt hàng**

Ống khuỷu nối đất 15kV	Mã hàng : 15-GLE200CK
Ống khuỷu nối đất 25kV	Mã hàng : 25-GLE200CK

2. Ống khuỷu nối đất ba pha 15/25 kV

Bộ Ống khuỷu nối đất ba pha của Chardon có thể được nối đất khi mạch đang được sửa chữa để đảm bảo an toàn cho kỹ thuật viên và nhân viên sửa chữa. Giao diện đầu nối sản phẩm được thiết kế phù hợp với tiêu chuẩn IEEE 386, và có thể được lắp ráp và sử dụng với bất kỳ ống lót đệm 15 kV hoặc 25 kV, ống lót Feed-Thru hoặc khớp nối nào đáp ứng thiết kế đặc tính kỹ thuật. Giống như ống khuỷu nối đất tiêu chuẩn, ống khuỷu nối đất ba pha được đúc bằng EPDM cách điện màu vàng chất lượng cao, có đầu nối bằng đồng và dây đồng mạ thiếc.

**Thông tin đặt hàng**

Ống khuỷu nối đất ba pha 15kV	Mã hàng : 15-GLE200CK-3P
Ống khuỷu nối đất ba pha 25kV	Mã hàng : 25-GLE200CK-3P

3. Ống lót nối đất 25kV 200A

Ống lót nối đất của Chardon có thể được sử dụng để nối đất các đầu nối bị ngắt kết nối trong quá trình bảo trì để đảm bảo an toàn cho kỹ thuật viên và nhân viên sửa chữa. Đầu nối sản phẩm được thiết kế theo tiêu chuẩn IEEE 386 và có thể được lắp ráp với bất kỳ đầu nối 25 kV nào đáp ứng tiêu chuẩn thiết kế. Sản phẩm được làm bằng cao su EPDM, và được vận chuyển cùng với cáp nối đất, đầu uốn đồng và kẹp tiếp địa.

**Thông tin đặt hàng**

Ống lót nối đất 25kV	Mã hàng : 25-GB200CK
----------------------	----------------------

4. Ống lót đệm 25 kv 200A

Ống lót đệm của Chardon lắp vào một giếng lót (Bushing Well) 200A tiêu chuẩn. Sự kết hợp giữa ống lót đệm và giếng lót thực hiện chức năng tương tự như một ống lót chịu tải tích hợp, đồng thời cung cấp tính linh hoạt để thay đổi ống lót đệm tại hiện trường, mà không cần ngưng hoạt động máy biến áp hoặc thiết bị khác. Ống lót đệm của Chardon đáp ứng tất cả các yêu cầu của tiêu chuẩn IEEE 386 và hoàn toàn có thể hoán đổi với các sản phẩm phù hợp của các nhà sản xuất khác cũng đáp ứng tiêu chuẩn IEEE 386. Khi được lắp đặt với các bộ phận phù hợp, ống lót đệm cung cấp kết nối chìm bảo vệ hoàn toàn cho các ứng dụng cắt tải.

Thông tin đặt hàng

Ống lót đệm cắt tải 25 kv, 200A	Mã hàng	: 25-LBI200
---------------------------------	---------	-------------



5. Ống lót Standoff cách điện 15/25 kv 200A

Ống lót Standoff cách điện của Chardon đáp ứng đầy đủ các yêu cầu của tiêu chuẩn IEEE 386 và cung cấp ống nối chịu tải được làm bằng cao su EPDM xử lý peroxide chất lượng cao. Nó cung cấp lắp đặt tạm thời hoặc vĩnh viễn cho đầu nối khuỷu chịu tải 15 kv phù hợp với IEEE 386. Nó là một đầu nối chìm và có thể tháo lắp hoàn toàn trong quá trình vận hành có điện.

Thông tin đặt hàng

Ống lót Standoff cách điện 15 kv 200A	Mã hàng	:15-SOB200
Ống lót Standoff cách điện 25 kv 200A	Mã hàng	:25-SOB200



6. Ống lót Standoff 15/25 kv 600A

Ống lót Standoff 15/25 kv 600A của Chardon đáp ứng đầy đủ các yêu cầu của tiêu chuẩn IEEE 386-2009. Ống lót đúc epoxy cách điện chất lượng cao có một đầu nối duy nhất và được sử dụng trong các tủ được gắn trên giá đỡ, hầm dưới đất và các thiết bị khác để cách ly và phân đoạn cấp có điện.

Thông tin đặt hàng

Để đặt ống lót Standoff của CHARDON, quý khách vui lòng điền số đơn hàng theo hướng dẫn bên dưới:

25-SOB600	X	Y	Z
-----------	---	---	---

X: Nếu bạn cần một ống lót Standoff, hãy điền vào "I"

Y: Nếu bạn cần một dây dẫn bằng nhôm, hãy điền vào "A". Nếu dây dẫn bằng đồng, hãy điền vào "C"

Z: Nếu bạn cần bu lông định tán bằng nhôm, hãy điền vào "S". Nếu bạn không cần bu lông định tán, vui lòng để trống, C: Đối với bu lông định tán bằng đồng, hãy điền vào "C"



Các thành phần và phụ kiện cáp khác

1. Đầu cáp co nguội 15kV/25kV/35 kV

Đầu cáp co nguội của Chardon cung cấp khả năng lắp đặt dễ dàng và hiệu suất đáng tin cậy khi lắp đầu cuối của cáp trung thế trong nhà và ngoài trời. Được làm từ cao su silicone chất lượng cao, chống tia cực tím, đầu cáp co nguội của Chardon cung cấp sự kết hợp giữa độ bền và hiệu suất cao trong lĩnh vực này. Các đầu cáp co nguội được thiết kế để chịu được điện áp lên đến 35 kV và được thử nghiệm theo tiêu chuẩn IEEE 386

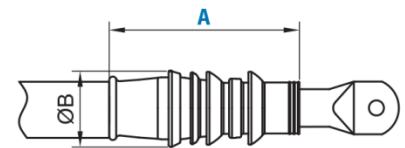
Điện áp		15 kV	25 kV	35 kV
Điện áp chịu xung sét (BIL)		110 kV	150 kV	200 kV
Điện áp phóng điện cục bộ tối thiểu		13 kV / 5pC	22 kV / 5pC	30 kV / 5pC
Chịu điện áp AC	Khô 1 phút	50 kV	65 kV	90 kV
	Ướt 10 giây	45 kV	60 kV	80 kV
	Ướt 5 giờ	31 kV	50 kV	71 kV
Chịu điện áp 15, DC, khô		75 kV	105 kV	140 kV



Thông tin đặt hàng

Số bộ phận sản phẩm và kích thước đường kính dây dẫn tương ứng

Mã số	(A)(Max.)	(Φ B)	Cách điện cáp (mm)
15-CSTO-A	300	67	13.2~17.0
15-CSTOB	300	71	16.8~27.0
15-CSTO-C	300	79	25.3~50.0
25-CSTO-A	380	81	15.2~22.4
25-CSTO-B	380	85	20.4~35.4
25-CSTO-C	380	100	34.0~60.0
35-CSTO-A	470	87	18.7~26.0
35-CSTO-B	470	94	24.9~41.1
35-CSTO-C	470	105	36.6~59.0



2. Ống bọc co nguội 600V

Ống bọc co nguội của Chardon được thiết kế để bọc kín phần cuối của cáp XLP, EPR hoặc các loại cáp điện cách điện điện môi rắn tương tự. Ống bọc co nguội có thể được sử dụng khi lắp đặt đầu cáp khuỷu hoặc các phụ kiện cáp khác. Nó được lắp đặt chìm và chống tia cực tím.

Thông tin đặt hàng

Hiện tại Chardon cung cấp hai thông số kỹ thuật đường kính dây dẫn, AWG 2/0 và 250 MCM, số đơn đặt hàng như sau:

Ống bọc co nguội 600V 1C/CU AWG2/0	Mã hàng	: 1-CSS-2/0
Ống bọc co nguội 600V 1C/CU 250MCM	Mã hàng	: 1-CSS-250



Băng quấn Mastic hiệu suất cao

Sản phẩm này tuân thủ các thông số kỹ thuật của Công ty Điện lực Đài Loan (TPC) và phù hợp để dán kín và cách điện các mối nối điện áp thấp dưới 600V. Ngoài các khớp nối điện áp thấp, nó cũng có thể được sử dụng để chống ăn mòn các thanh cái điện áp cao hoặc xử lý dán kín các khớp nối điện áp cao.

Thông tin đặt hàng

Băng quấn Mastic	Mã hàng	: CMST
------------------	---------	--------







CHARDON TAIWAN CORPORATION
No.37 Min-Chie Road, Tung Lo
Industrial Park, Miao Li, Taiwan 366
www.chardongroup.com

ĐẠI DIỆN PHÂN PHỐI TẠI VIỆT NAM

CÔNG TY TNHH NGUYỄN VĨNH TIẾN

Địa chỉ: Số B11, Khu dân cư Tân Phong, KP7, P Tân Phong, TP Biên Hòa, T Đồng Nai

Email: nguyenvinh tien2013@gmail.com

Website: <http://nguyenvinh tien.com>

Tel: 0251-3680968;

Mobile: 0901 466 268

Hotline: 0944 608 868

